



プレス

パワープレス

110・75・60・45・35
25・15・5 ton 各1台

板金機械

ファイバーレーザー複合マシン1台

(アマダ LC-C1AJ2512)

プレスブレーキ

2000m/m 80t x 2 台

(アマダ HDS8025 HG8025)

2000m/m 50t x 1 台

(アマダ RG-50)

1300m/m 35t x 1 台

(アマダ RG-35)

シャーリング

2000m/m x 1 台

溶接機・スポット溶接機

CO2 半自動溶接機

350A x 4 台

200A x 1 台

160A x 1 台

アーク溶接機 x 1 台

CO2 溶接ロボット

350A x 3 台

アルゴン溶接機

160A x 2 台

ガス溶接設備 3 基

スポット溶接機

35KVA x 2 台

25KVA x 1 台

15KVA x 1 台



TOHOKOKI

東邦工機株式会社

会社概要

東邦工機株式会社

代表者 増田 真悟

資本金 1000 万円

創業 昭和 41 年 (1966 年)

工場敷地 製造工場 820 坪 組立工場 300 坪 倉庫 210 坪

従業員数 男子 23 名 女子 28 名

所在地 〒348-0041 埼玉県羽生市上新郷 6004-4



TOHOKOKI



www.tohokoki.co.jp



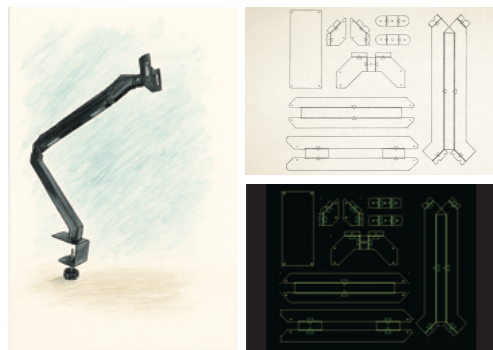
google map



板金でモノをつくること。

板金加工。
金属の板を加工して、目的の形状に仕上げる技術の総称です。
例えばこのタブレットスタンド。
仕事中にタブレットをつかって情報を入力したり、
知りたい情報にアクセスしたいとき、
タブレットを手を持つことなく簡単に操作できないか？
そんなニーズに応える「モノ」を金属をつかって製作する。
東邦工機株式会社の技術を使うと大きく6つの仕事で完成させることができます。その流れをご紹介します。

D RAW / 製図 / CAD・CAM



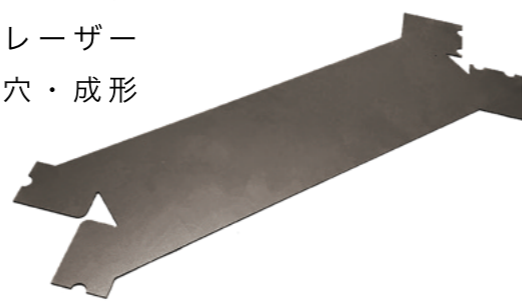
作りたいモノを図面化する

アイデアを「カタチ」にする最初の
一歩です。頭の中で描いた製品
を平面化させ、図面に起こします。

C UT / 切る P RESS / 抜く / レーザー複合機



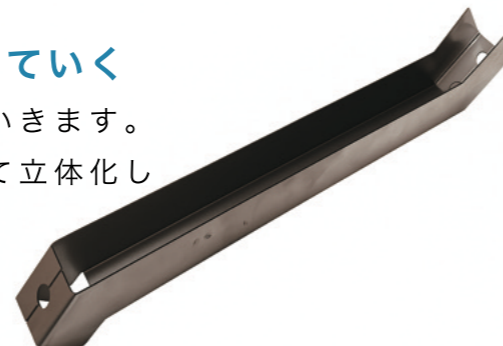
一枚の板からパーツを切り抜く
金属の板から部品を切り抜きます。
レーザー複合機を使用し、レーザー
で切り、タレットパンチで穴・成形
加工を施します。



B END / 曲げる / プレスブレーキ



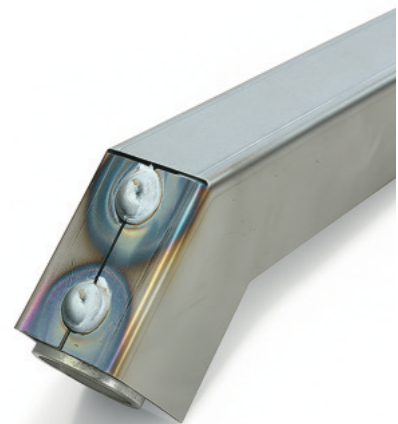
パーツを曲げて立体にしていく
切り抜いたパーツを曲げていきます。
曲げることによってはじめて立体化し
ていきます。



W ELD / 付ける / 溶接



パーツとパーツを接合する
金属パーツを接合するには溶接と
いう方法を使用します。素材と素
材を溶かして接合させることで強
度を持たせることができます。



A SSY / 組み立てる /



パーツを組み立てる
塗装が完了した部品同士を組み
立てて「製品」に仕上げます。
製図から組み立て、梱包までも
一括管理下で行えることが当
社の強みのひとつでもあります。

